



ATH

Une dame fauchée par un tracteur



Les secours ont tenté de réanimer la victime, en vain.

Une personne a été mortellement percutée par un tracteur, ce jeudi après-midi, le long de la chaussée de Mons.

Un dramatique accident s'est déroulé ce jeudi après-midi, peu après 15 h le long de la chaussée de Mons. Une personne a été mortellement percutée par un tracteur qui évoluait en direction de Mons.

Les circonstances de l'accident restent floues, mais selon des riverains, la victime ne serait pas décédée sur le coup.

« Quand je suis arrivé, les secours étaient en train de pratiquer un massage cardiaque, indique l'un d'eux. Ils ont tout tenté, mais ont dû se faire à l'idée que c'était terminé. » Toujours selon les témoins, la victime serait une dame âgée d'une soixantaine d'années, habitant le quartier de l'Europe à Ath.

Un important dispositif de

secours a été déployé sur place. L'accident a occasionné de gros embarras de circulation sur cette route déjà en proie à des problèmes de mobilité. La circulation a été déviée sur une bande par les policiers.

Notre journal présente ses sincères condoléances à la famille et aux proches de la victime. ■

P.F

TOURNAI

3 Suisses : la fin d'un fleuron



Un début de soldes d'été catastrophique a sonné le glas des 3 Suisses Belgium. La filiale belge a été déclarée en faillite. Paul Debetencourt a été nommé curateur. Avec quel espoir de voir cet ancien fleuron de l'économie tournaisienne être repris ? Les choses ne sont pas simples. Parce que, si les syndicats estiment qu'il n'y a pas eu de volonté réelle de développer l'entreprise ces dernières années, il y a aussi une réalité peu encourageante : la vente par correspondance subit de plein fouet la concurrence d'internet et de poids lourds comme Amazon.

Fin 2014, 125 personnes étaient encore employées, avant une réorientation des activités vers le commerce. Le site d'Orcq fonctionnait comme une plateforme administrative entre l'achat de vêtements et leur livraison (en France). Les onze personnes qu'occupait encore l'entreprise ont été licenciées. En mai dernier, dix autres personnes avaient déjà dû quitter Orcq. ■

C.Ds

AUTOROUTE E42

Des travaux jusqu'en septembre sur l'aire de repos de Vaulx

L'aire de repos autoroutière de Bourgambroy est en chantier. Les travaux devraient être terminés en septembre.

Depuis plusieurs semaines, l'aire de repos de Bourgambroy, sur l'E42, à hauteur de Vaulx, dans le sens Mons vers Tournai, est en chantier. Les travaux sont destinés à réhabiliter le revêtement de l'aire et ses marquages. Les espaces verts sont également concernés puisque du gazon sera semé et de nouveaux équipements (bancs et mobilier pique-nique) seront installés. Ces travaux devraient s'achever pour le mois de septembre prochain.

Sur l'aire de Bury (sens Tournai vers Mons) des aménage-



Les abords de l'aire de repos de Bourgambroy ont été déboisés avant la réalisation de travaux.

ments ont déjà été effectués : un merlon de terre d'environ cinq mètres de haut a été réalisé. L'espace nécessaire était disponible pour ce type d'ins-

tallation. Il représente une protection acoustique ainsi que visuelle et permet de lutter contre les comportements « contraires aux bonnes

mœurs ». Sur cette aire, de la pelouse sera également semée et de nouveaux équipements (bancs, mobilier pique-nique) seront installés en

août.

Un travail identique est en cours sur l'aire Nandy Genotte (sens Mons vers Tournai). L'aire reste ouverte pendant ces travaux.

Beaucoup d'arbres qui bordaient ces aires d'autoroute ont été abattus afin de lutter contre les activités louches voire illégales qui se passaient dans les fourrés. Beaucoup d'aires d'autoroute belges, et en particulier celles de Vaulx et de Bury, sont en effet réputées pour certaines activités « discrètes » qui se déroulent dans leurs buissons. Ceux-ci abritaient des rencontres libertines éphémères, homosexuelles ou hétérosexuelles. Parfois, aussi, on y croise des prostitué(e)s et des trafiquants de drogue venus proposer leurs services. Autant d'activités qui ne plaisent pas trop aux professionnels de la route et qui font régnier un sentiment d'insécurité. ■

C.Ds

WILLAUPUIS

Un tracteur et son chargement embrasés



ATH

Une voiture sur le toit sur la chaussée de Tournai



Une voiture s'est retournée sur la N 7.



Le feu a pris de l'ampleur en quelques secondes.

Grosse pagaille sur la RN 60, entre Leuze et Bury, ce jeudi vers 18 h, à hauteur de Willaupuis, où un chargement de paille s'est embrasé sur une double remorque agricole.

Le feu s'est rapidement communiqué à tous les ballots de paille, sans que le conducteur puisse avoir le temps de dételer sa remorque.

Le tracteur a lui aussi été détruit par l'incendie. ■



ÉdA

Il était autour de midi quand un carambolage s'est produit sur la chaussée de Tournai, la N 7. Juste avant la limite entre Ath et Irchonwelz, un peu avant le sommet de la butte, tout de suite après le garage Mario Motor.

Trois véhicules roulaient en

direction de Ligne; un utilitaire, une BMW qui s'apprêtait à tourner vers la droite, et une Audi. Suite à un accrochage, un des véhicules est parti en tonneaux avant de s'immobiliser sur le toit.

Il y a beaucoup de monde sur les routes à cette heure-là et un

automobiliste a aidé le malheureux chauffeur de l'Audi à s'extraire de son véhicule. Un peu après l'accident, il se disait sur place qu'il était indemne mais une ambulance est quand même arrivée sur place en même temps que les pompiers et la police. ■

PÉRUWELZ

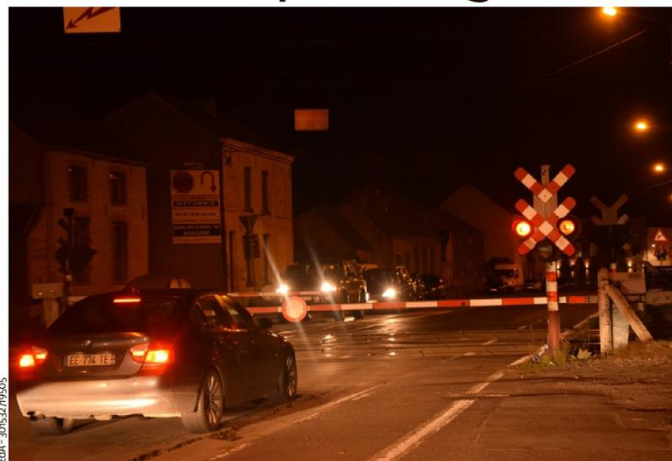
Une berme centrale pour éviter un accident au passage à niveau

Infrabel va tester à Péruwelz une berme centrale à l'entrée d'un passage à niveau. Ce sera à la Neuve chaussée.

Afin d'éviter les slaloms d'automobilistes entre les barrières des passages à niveau, Infrabel va tester à Péruwelz une berme centrale en béton surélevée placée en amont sur la voirie, peut-on lire dans le rapport annuel sécurité 2017 du gestionnaire de l'infrastructure ferroviaire belge. « Ce projet s'intègre dans nos recherches pour trouver des moyens d'éviter les slaloms », explique la porte-parole Leslie Buyle.

Le passage à niveau test est situé sur la ligne 78 (Saint-Ghislain – Tournai) à hauteur de la rue Neuve Chaussée à Péruwelz. Des blocs en béton surélevés seront installés au milieu de la chaussée.

Le passage à niveau sera totalement retravaillé, ajoute Mme Buyle. Après une analyse de risque, la construction



Le passage à niveau test est situé sur la ligne 78, rue Neuve Chaussée à Péruwelz.

de ces bermes centrales a été approuvée. Elles seront installées dans le courant de l'année prochaine. « C'est vraiment un travail sur mesure. À chaque fois, nous nous concertons avec la commune, la province et l'autorité qui gère la route pour analyser la spécificité du lieu. Sur base de ces résultats,

nous travaillons à la meilleure solution. »

Infrabel avait précédemment envisagé d'installer des poteaux en plastique devant un passage à niveau à Alken (Limbourg), mais ce projet a été abandonné car considéré comme « trop dangereux ». Le gestionnaire de l'infrastructure

a par ailleurs pris un certain nombre de mesures pour diminuer les accidents à hauteur des passages à niveau. L'année dernière, 14 d'entre eux ont été supprimés. Il en restait ainsi 1 737 fin 2017. Un projet pilote de caméras qui enregistrent le franchissement du feu rouge

EN 2017
51
accidents sur des passages à niveau

Un projet pilote à Péruwelz pour éviter les slaloms quand les barrières sont abaissées.

a aussi été mis en œuvre en 2017 à Termonde et Wavre.

Une autre mesure consiste à installer des « tapis anti-trespassing », pour décourager les traversées des voies. À la fin de l'année 2017, de tels dispositifs étaient installés sur 13 passages à niveau. Cette année, l'installation de 15 tapis supplémentaires est prévue, pour arriver à terme à 70. L'année dernière, 51 accidents ont eu lieu sur des passages à niveau. Ils ont causé neuf décès, trois blessures graves et onze blessures légères. ■